

NetException stellt sich vor

Über uns

NetException ist seit 2007 erfolgreich in der IT-Beratung tätig. Wir sind ein junges, dynamisches Team von IT-Experten mit vorwiegend ETH-Hintergrund und zahlreichen Erfahrungen in IT-Projekten. Das Team besteht aus Softwarearchitekten, Requirements Engineering-Spezialisten und Projektleitern. Die Teammitglieder sind in verschiedenen Bereichen zertifiziert, beispielsweise in Anforderungsanalyse und Testing (saq.ch, Swiss Association for Quality) und Projektmanagement (ipma.ch, International Project Management Association, Scrum Alliance) und besitzen alle fundiertes technisches Know-how.

Unsere Dienstleistungen

Wir sind Experten in Themen an der Schnittstelle zwischen Business und IT. Dank unserer Erfahrung können wir Sie beraten und unterstützen in allen Phasen der Umsetzung von IT-Vorhaben, von der Projektleitung über Anforderungsanalysen bis hin zur Softwareentwicklung.

Wir unterstützen Sie unter anderem bei

- der Analyse und Spezifikation von Anforderungen
- dem korrekten Aufsetzen, Planen und Initialisieren Ihrer Projekte
- der Einführung agiler Bausteine in ihr Projektmanagement (u.a. Einführung von Scrum)
- der Durchführung und Begleitung von Projekten von der ersten Planungsphase bis zum erfolgreichen Abschluss Ihres Projekts
- der Definition und Entwicklung von System- und Softwarearchitekturen

Unsere Kunden



Unsere Mitarbeiter sind Experten in der Umsetzung von IT-Projekten. Ihr Wissen und ihre Erfahrung konnten sie bereits in zahlreichen internen und externen Kundenprojekten gewinnbringend einsetzen.

Unsere Kunden gehören den unterschiedlichsten Branchen an, unter anderem

- Telekommunikation
- Öffentlicher Verkehr
- Finanzen und Banken
- Industrie
- Energiewirtschaft
- Sozial- und Gesundheitswesen
- Bildung und Forschung

Namhafte Kunden sind

- SBB
- Swisscom
- Credit Suisse
- Emhart Glass
- Mehring AG
- ICM AG
- Caoba GmbH
- BMPI AG
- ETH Zürich

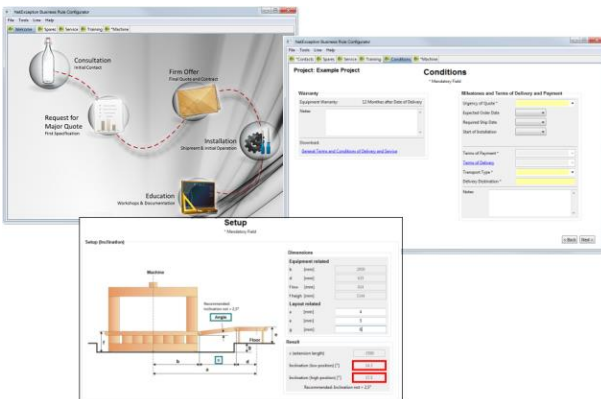
Projektreferenzen

NetException hat in den letzten Jahren in enger Zusammenarbeit mit Kunden verschiedene Dienstleistungen und Softwareprodukte entwickelt. Diese lassen sich dank dem Einsatz innovativer Technologien schnell und effizient den Bedürfnissen neuer Kunden anpassen.

- **NextSHIFT** ist ein automatisierter Planungsservice der das manuelle Planen von Arbeitseinsätzen überflüssig macht. Die Berechnung der optimalen Einsatzpläne basiert auf Kunden-spezifischen Regeln, wobei sämtliche geltenden Einschränkungen sowie die Wünsche der Angestellten berücksichtigt werden.



- Der NetException **Produktkonfigurator** ermöglicht die automatisierte Erstellung von Spezifikationen und Offerten für Ihre Produkte basierend auf konfigurierbaren Regeln – ganz ohne Programmieraufwand. Dies erhöht die Effizienz und Qualität von Spezifikationen und Offerten und ermöglicht die automatisierte Integration in den Produktionsprozess. Dadurch sparen Sie Aufwand und Kosten in der Liefer- und Produktionskette und besitzen notwendige Flexibilität bei Anpassungsbedarf.



Haben wir Ihr Interesse geweckt?

Kontaktieren Sie uns:

NetException GmbH
 Nordstrasse 15
 6300 Zug
 Tel. 043 343 09 40
info@netexception.ch

Geschäftsleitung:



Andreas Kinell
andreas.kinell@netexception.ch



Pascal Gamper
pascal.gamper@netexception.ch